

見積参考資料

工事名 R6那土 竹ガ谷鷺敷線 那賀・西納～相名 道路改良工事（担い手確保型）

◇経費情報◇

工種区分	道路改良工事
単価地区	那賀1
単価使用年月	令和7年3月
施工地域・工事場所	一般交通影響有り（2）-2
前金支出割合	補正を行わない
契約保証	金銭的保証
現場環境改善費	計上しない
担い手確保モデル工事に係る経費補正	通期の週休2日

注意

「見積参考資料」は入札参加者の迅速で適正な工事費の見積りのための一資料であり、請負契約を拘束するものではない。

本工事は、「担い手確保モデル工事（発注者指定型）」であり、通期の週休2日の経費補正（担い手確保モデル工事実施要領参照）を計上している。

設計内訳書 (本01)

工事名	R 6 那土 竹ガ谷鷲敷線 那賀・西納～相名 道路改良工事 (担い 手確保型)				事業区分 工事区分	道路新設・改築 道路改良	
工事区分・工種・種別・細別	規格	単位	数量	単価	金額	数量・金額増減	摘要
道路改良		式	1				
道路土工		式	1				
掘削工		式	1				
掘削	土質:土砂,施工方法:オープンカット,押土:無し,障害: 無し,施工数量:5,000m3未満	m3	30				単 1号
土砂等運搬	土質:土砂(岩塊・玉石混り土含む)	m3	70				単 2号
残土処分	土砂	m3	70				単 3号
防護柵工		式	1				
作業土工		式	1				
床掘り	土質:土砂	m3	50				単 4号
埋戻し	土質:土砂	m3	20				単 5号
基面整正		m2	40				単 6号
路側防護柵		式	1				
1号ガードレール	規格:Gr-B-2B,塗装品	m	73				単 7号

設計内訳書 (本01)

工事名	R6那土 竹ガ谷鷲敷線 那賀・西納～相名 道路改良工事 (担い手確保型)				事業区分 工事区分	道路新設・改築 道路改良	
工事区分・工種・種別・細別	規格	単位	数量	単価	金額	数量・金額増減	摘要
2号ガードレール	規格:Gr-C-2B, 塗装品, 曲げ支柱・間隔2m	m	16				単 8号
1号ガードレール基礎	プレキャストガードレール	m	73				単 9号
鉄筋	規格:SD345, D13	t	0.06				単 10号
コンクリート	18-8-25(高炉), 無筋・鉄筋構造物, 一般養生	m3	3				単 11号
排水構造物工		式	1				
作業土工		式	1				
床掘り	土質:土砂	m3	10				単 12号
埋戻し	土質:土砂	m3	3				単 13号
基面整正		m2	8				単 14号
場所打水路工		式	1				
コンクリート	18-8-25(高炉), 小型構造物, 一般養生	m3	2				単 15号
型枠	一般型枠	m2	13				単 16号
基礎砕石	RC-40, t=150mm	m2	8				単 17号

設計内訳書 (本01)

工事名	R 6 那土 竹ガ谷鷲敷線 那賀・西納～相名 道路改良工事 (担い手確保型)				事業区分 工事区分	道路新設・改築 道路改良	
工事区分・工種・種別・細別	規格	単位	数量	単価	金額	数量・金額増減	摘要
排水工		式	1				
コルゲートフリューム	A型, 350×350	m	6				単 18号
コンクリート	18-8-40(高炉), 一般養生	m3	0.4				単 19号
型枠	一般型枠	m2	3				単 20号
足場	単管傾斜	掛m2	10				単 21号
構造物撤去工		式	1				
防護柵撤去工		式	1				
防護柵撤去(ガードレール)	土中用	m	56				単 22号
防護柵撤去(ガードレール)	構造物用	m	32				単 23号
現場発生品及び支給品運搬		t	1.7				単 24号
スクラップ控除		t	1.7				単 25号
構造物取壊し工		式	1				
舗装版切断	舗装版種別:アスファルト舗装版,アスファルト舗装版厚:15cm以下	m	32				単 26号

設計内訳書 (本01)

工事名	R 6 那土 竹ガ谷鷲敷線 那賀・西納～相名 道路改良工事 (担い手確保型)	事業区分 工事区分	道路新設・改築 道路改良				
工事区分・工種・種別・細別	規格	単位	数量	単価	金額	数量・金額増減	摘要
舗装版破砕	舗装版種別:アスファルト舗装版, 舗装版厚:5cm	m2	15				単 27号
殻運搬・処理	アスファルト殻	m3	1				単 28号
コンクリート取壊し運搬処理	構造物区分:無筋構造物	m3	5				単 29号
建設汚泥処分		m3	0.04				単 30号
仮設工		式	1				
交通管理工		式	1				
交通誘導警備員	B	人日	40				単 31号
直接工事費		式	1				
共通仮設		式	1				
共通仮設費 (率計上)		式	1				
純工事費		式	1				
現場管理費		式	1				
工事原価		式	1				

設計内訳書 (本01)

工事名 R 6 那土 竹ガ谷鷲敷線 那賀・西納～相名 道路改良工事 (担い手確保型)					事業区分 工事区分	道路新設・改築 道路改良	
工事区分・工種・種別・細別	規格	単位	数量	単価	金額	数量・金額増減	摘要
一般管理費等		式	1				
工事価格		式	1				
消費税額及び地方消費税額		式	1				
工事費計		式	1				

1次単価表

単価使用年月	2025.03
歩掛適用年月	2025.03
労務調整係数	1.000-00000 0.0 0

単 1号	掘削	土質:土砂,施工方法:オープンカット,押土:無し,障害:無し,施工数量:5,000m3未満	単位	m3	単位数量	1	単価	
名称・規格		条件	単位	数量	単価	金額	摘要	
掘削		土砂,オープンカット,無し,無し,5,000m3未満	m3	1				
合計								
単価							円/m3	

1次単価表

単価使用年月	2025.03
歩掛適用年月	2025.03
労務調整係数	1.000-00000 0.0 0

単 2号	土砂等運搬	土質:土砂(岩塊・玉石混り土含む)	単位	m3	単位数量	1	単価	
名称・規格		条件	単位	数量	単価	金額	摘要	
土砂等運搬		標準,バックホウ山積0.8m3(平積0.6m3),土砂(岩塊・玉石混り土含む),無し,4.0km以下	m3	1				
合計								
単価							円/m3	

1次単価表

単価使用年月	2025.03
歩掛適用年月	2025.03
労務調整係数	1.000-00000 0.0 0

単 3号	残土処分	土砂	単位	m3	単位数量	1	単価	
名称・規格		条件	単位	数量	単価	金額	摘要	
処分費(m3)			m3	1			単 32号	
合計								
単価							円/m3	

1次単価表

単価使用年月	2025.03
歩掛適用年月	2025.03
労務調整係数	1.000-00000 0.0 0

単 4号	床掘り	土質:土砂	単位	m3	単位数量	1	単価	
名称・規格		条件	単位	数量	単価	金額	摘要	
床掘り		土砂,標準,無し,無し	m3	1				
合計								
単価							円/m3	

1次単価表

単価使用年月	2025.03
歩掛適用年月	2025.03
労務調整係数	1.000-00000 0.0 0

単 5号	埋戻し	土質:土砂	単位	m3	単位数量	1	単価	
名称・規格		条件	単位	数量	単価	金額	摘要	
埋戻し		最大埋戻幅1m未満	m3	1				
合計								
単価							円/m3	

1次単価表

単価使用年月	2025.03
歩掛適用年月	2025.03
労務調整係数	1.000-00000 0.0 0

単 6号	基面整正		単位	m2	単位数量	1	単価	
名称・規格		条件	単位	数量	単価	金額	摘要	
基面整正			m2	1				
合計								
単価							円/m2	

1次単価表

単価使用年月	2025.03
歩掛適用年月	2025.03
労務調整係数	1.000-00000 0.0 0

単 7号	1号ガードレール	規格:Gr-B-2B, 塗装品	単位	m	単位数量	1	単価	
名称・規格		条件	単位	数量	単価	金額	摘要	
防護柵設置工(ガードレール設置工)		コンクリート建込, Gr-B-2B 塗装品, 21m以上100m未満, 無, 無, 無, 加算無し	m	1			単 33号	
合計								
単価							円/m	

1次単価表

単価使用年月	2025.03
歩掛適用年月	2025.03
労務調整係数	1.000-00000 0.0 0

単 8号	2号ガードレール	規格:Gr-C-2B, 塗装品, 曲げ支柱・間隔2m	単位	m	単位数量	1	単価	
名称・規格		条件	単位	数量	単価	金額	摘要	
防護柵設置工(ガードレール設置工)		コンクリート建込, Gr-C-2B 塗装品, 21m未満, 無, 無, 無, 曲げ支柱 間隔2m	m	1			単 34号	
合計								
単価							円/m	

1次単価表

単価使用年月	2025.03
歩掛適用年月	2025.03
労務調整係数	1.000-00000 0.0 0

単 9号	1号ガードレール基礎	フレキャストガードレール	単位	m	単位数量	1	単価	
名称・規格		条件	単位	数量	単価	金額	摘要	
フレキャスト擁壁設置		0.5m以上1.0m以下,有り,有り	m	1				
合計								
単価							円/m	

1次単価表

単価使用年月	2025.03
歩掛適用年月	2025.03
労務調整係数	1.000-00000 0.0 0

単 10号	鉄筋	規格：SD345, D13	単位	t	単位数量	1	単価	
名称・規格		条件	単位	数量	単価	金額	摘要	
鉄筋工[市場単価]		SD345 D13, 一般構造物, 10t未満, 無, 無, 無, 補正無(鉄筋割合10%未満含む), 補正無(一般構造物)	t	1			単 35号	
合計								
単価							円/t	

1次単価表

単価使用年月	2025.03
歩掛適用年月	2025.03
労務調整係数	1.000-00000 0.0 0

単 11号	コンクリート	18-8-25(高炉),無筋・鉄筋構造物,一般養生	単位	m3	単位数量	1	単価	
名称・規格		条件	単位	数量	単価	金額	摘要	
コンクリート		無筋・鉄筋構造物,人力打設,18-8-25(高炉),一般養生,無し,全ての費用	m3	1				
合計								
単価							円/m3	

1次単価表

単価使用年月	2025.03
歩掛適用年月	2025.03
労務調整係数	1.000-00000 0.0 0

単 12号	床掘り	土質:土砂	単位	m3	単位数量	1	単価	
名称・規格		条件	単位	数量	単価	金額	摘要	
床掘り		土砂,平均施工幅1m以上2m未満,無し,無し	m3	1				
合計								
単価							円/m3	

1次単価表

単価使用年月	2025.03
歩掛適用年月	2025.03
労務調整係数	1.000-00000 0.0 0

単 13号	埋戻し	土質:土砂	単位	m3	単位数量	1	単価	
名称・規格		条件	単位	数量	単価	金額	摘要	
埋戻し		最大埋戻幅1m未満	m3	1				
合計								
単価							円/m3	

1次単価表

単価使用年月	2025.03
歩掛適用年月	2025.03
労務調整係数	1.000-00000 0.0 0

単 14号	基面整正		単位	m2	単位数量	1	単価	
名称・規格		条件	単位	数量	単価	金額	摘要	
基面整正			m2	1				
合計								
単価							円/m2	

1次単価表

単価使用年月	2025.03
歩掛適用年月	2025.03
労務調整係数	1.000-00000 0.0 0

単 15号	コンクリート	18-8-25(高炉), 小型構造物, 一般養生	単位	m3	単位数量	1	単価	
名称・規格		条件	単位	数量	単価	金額	摘要	
コンクリート		小型構造物, バックホウ(クレーン機能付)打設, 18-8-25(高炉), 一般養生, 全ての費用	m3	1				
合計								
単価							円/m3	

1次単価表

単価使用年月	2025.03
歩掛適用年月	2025.03
労務調整係数	1.000-00000 0.0 0

単 16号	型枠	一般型枠	単位	m2	単位数量	1	単価	
名称・規格		条件	単位	数量	単価	金額	摘要	
型枠		一般型枠, 小型構造物	m2	1				
合計								
単価							円/m2	

1次単価表

単価使用年月	2025.03
歩掛適用年月	2025.03
労務調整係数	1.000-00000 0.0 0

単 17号	基礎碎石	RC-40, t=150mm	単位	m2	単位数量	1	単価	
名称・規格		条件	単位	数量	単価	金額	摘要	
基礎碎石		12.5cmを超え17.5cm以下,再生クラッシュ ラン 40~0, 全ての費用	m2	1				
合計								
単価							円/m2	

1次単価表

単価使用年月	2025.03
歩掛適用年月	2025.03
労務調整係数	1.000-00000 0.0 0

単 18号	コルゲートフォーム	A型, 350×350	単位	m	単位数量	6	単価	
名称・規格		条件	単位	数量	単価	金額	摘要	
コルゲートフォーム		据付, 350×350以上550×550以下, 全 ての費用	m	6				
アンカーボルト M16			本	30				
合計								
単価							円/m	

1次単価表

単価使用年月	2025.03
歩掛適用年月	2025.03
労務調整係数	1.000-00000 0.0 0

単 19号	コンクリート	18-8-40(高炉), 一般養生	単位	m3	単位数量	1	単価	
名称・規格		条件	単位	数量	単価	金額	摘要	
コンクリート		無筋・鉄筋構造物, 人力打設, 18-8-40(高炉), 一般養生, 無し, 全ての費用	m3	1				
合計								
単価							円/m3	

1次単価表

単価使用年月	2025.03
歩掛適用年月	2025.03
労務調整係数	1.000-00000 0.0 0

単 20号	型枠	一般型枠	単位	m2	単位数量	1	単価	
名称・規格		条件	単位	数量	単価	金額	摘要	
型枠		一般型枠, 鉄筋・無筋構造物	m2	1				
合計								
単価							円/m2	

1 次単価表

単価使用年月	2025.03
歩掛適用年月	2025.03
労務調整係数	1.000-00000 0.0 0

単 21号	足場	単管傾斜	単位	掛m2	単位数量	1	単価	
名称・規格		条件	単位	数量	単価	金額	摘要	
	足場工	単管傾斜足場, 不要, 標準(1.0)	掛m2	1				単 36号
	合計							
	単価							円/掛m2

1 次単価表

単価使用年月	2025.03
歩掛適用年月	2025.03
労務調整係数	1.000-00000 0.0 0

単 22号	防護柵撤去(カートル)	土中用	単位	m	単位数量	1	単価	
名称・規格		条件	単位	数量	単価	金額	摘要	
	防護柵撤去工(カートル撤去工)	土中建込・標準型, Gr-C-4E, 無, 無	m	1				単 37号
	合計							
	単価							円/m

1次単価表

単価使用年月	2025.03
歩掛適用年月	2025.03
労務調整係数	1.000-00000 0.0 0

単 23号	防護柵撤去(カートレール)	構造物用	単位	m	単位数量	1	単価	
名称・規格		条件	単位	数量	単価	金額	摘要	
	防護柵撤去工(カートレール撤去工)	コンクリート建込・標準型, Gr-C-2B, 無, 無	m	1			単 38号	
	合計							
	単価						円/m	

1次単価表

単価使用年月	2025.03
歩掛適用年月	2025.03
労務調整係数	1.000-00000 0.0 0

単 24号	現場発生品及び支給品運搬		単位	t	単位数量	1	単価	
名称・規格		条件	単位	数量	単価	金額	摘要	
	現場発生品及び支給品運搬	クレーン装置付2t級、吊能力2.9t, 無し, 28.0km以下	t	1				
	合計							
	単価						円/t	

1次単価表

単価使用年月	2025.03
歩掛適用年月	2025.03
労務調整係数	1.000-00000 0.0 0

単 25号	スクラップ 控除		単位	t	単位数量	1	単価	
名称・規格		条件	単位	数量	単価	金額	摘要	
処分費(t)			t	1			単 39号	
合計								
単価							円/t	

1次単価表

単価使用年月	2025.03
歩掛適用年月	2025.03
労務調整係数	1.000-00000 0.0 0

単 26号	舗装版切断	舗装版種別:アスファルト舗装版,アスファルト舗装版厚:15cm以下	単位	m	単位数量	1	単価	
名称・規格		条件	単位	数量	単価	金額	摘要	
舗装版切断		アスファルト舗装版, 15cm以下, 全ての費用	m	1				
合計								
単価							円/m	

1次単価表

単価使用年月	2025.03
歩掛適用年月	2025.03
労務調整係数	1.000-00000 0.0 0

単 27号	舗装版破碎	舗装版種別:アスファルト舗装版, 舗装版厚:5cm	単位	m2	単位数量	1	単価	
名称・規格		条件	単位	数量	単価	金額	摘要	
舗装版破碎		アスファルト舗装版, 無し, 不要, 15cm以下, 有り, 全ての費用	m2	1				
合計								
単価							円/m2	

1次単価表

単価使用年月	2025.03
歩掛適用年月	2025.03
労務調整係数	1.000-00000 0.0 0

単 28号	殻運搬・処理	アスファルト殻	単位	m3	単位数量	1	単価	
名称・規格		条件	単位	数量	単価	金額	摘要	
殻運搬		舗装版破碎, 機械(騒音対策不要、厚15cm以下), 無し, 22.0km以下, 全ての費用	m3	1				
処分費(m3)			m3	1			単 40号	
合計								
単価							円/m3	

1次単価表

単価使用年月	2025.03
歩掛適用年月	2025.03
労務調整係数	1.000-00000 0.0 0

単 29号	コンクリート取壊し運搬処理	構造物区分:無筋構造物	単位	m3	単位数量	1	単価	
名称・規格		条件	単位	数量	単価	金額	摘要	
構造物とりこわし・運搬・処分 (複合)		無筋構造物,無し,無し,不要,無し,2 8.4以下	m3	1			単 41号	
合計								
単価							円/m3	

1次単価表

単価使用年月	2025.03
歩掛適用年月	2025.03
労務調整係数	1.000-00000 0.0 0

単 30号	建設汚泥処分		単位	m3	単位数量	1	単価	
名称・規格		条件	単位	数量	単価	金額	摘要	
処分費(m3)			m3	1			単 42号	
合計								
単価							円/m3	

1次単価表

単価使用年月	2025.03
歩掛適用年月	2025.03
労務調整係数	1.000-00000 0.0 0

単 31号	交通誘導警備員	B	単位	人日	単位数量	1	単価	
名称・規格		条件	単位	数量	単価	金額	摘要	
	交通誘導警備員B		人日	1			単 43号	
	合計							
	単価						円/人日	

2次単価表

単価使用年月	2025.03
歩掛適用年月	2025.03
労務調整係数	1.000-00000 0.0 0

単 32号	処分費(m3)		単位	m3	単位数量	100	単価	
名称・規格		条件	単位	数量	単価	金額	摘要	
	処分費 残土処分		m3	100				
	合計							
	単価						円/m3	

2次単価表

単価使用年月	2025.03
歩掛適用年月	2025.03
労務調整係数	1.000-00000 0.0 0

単 33号	防護柵設置工(ガードレール設置工)	コンクリート建込, Gr-B-2B 塗装品, 21m以上100m未満, 無, 無, 無, 加算無し	単位	m	単位数量	1	単価	
名称・規格		条件	単位	数量	単価	金額	摘要	
	ガードレール設置工 C0建込用 Gr-B-2B 塗装		m	1				
	諸雑費(まるめ)		式	1				
	合計							
	単価						円/m	

2次単価表

単価使用年月	2025.03
歩掛適用年月	2025.03
労務調整係数	1.000-00000 0.0 0

単 34号	防護柵設置工(ガードレール設置工)	コンクリート建込, Gr-C-2B 塗装品, 21m未満, 無, 無, 無, 曲げ支柱 間隔2m	単位	m	単位数量	1	単価	
名称・規格		条件	単位	数量	単価	金額	摘要	
	ガードレール設置工 CO建込用 Gr-C-2B 塗装		m	1				
	ガードレール設置工 加算額 曲げ支柱 B,C 2m		m	1				
	諸雑費(まるめ)		式	1				
	合計							
	単価							円/m

2次単価表

単価使用年月	2025.03
歩掛適用年月	2025.03
労務調整係数	1.000-00000 0.0 0

単 35号	鉄筋工[市場単価]	SD345 D13, 一般構造物, 10t未満, 無, 無, 無, 補正無(鉄筋割合10%未満含む), 補正無(一般構造物)	単位	t	単位数量	1	単価	
名称・規格		条件	単位	数量	単価	金額	摘要	
	鉄筋コンクリート用棒鋼 SD345 D13		t	1.03				
	鉄筋工 加工・組立共 一般構造物		t	1				
	諸雑費(まるめ)		式	1				
	合計							
	単価							円/t

2次単価表

単価使用年月	2025.03
歩掛適用年月	2025.03
労務調整係数	1.000-00000 0.0 0

単 36号	足場工	単管傾斜足場, 不要, 標準(1.0)	単位	掛m2	単位数量	100	単価	
名称・規格		条件	単位	数量	単価	金額	摘要	
	土木一般世話役		人	1.5				
	とび工		人	4.5				
	普通作業員		人	2.7				
	ラフテレンクレーン[油圧伸縮ジブ型] 25t吊		日	0.8				
	諸雑費(率+まるめ)		式	1				
	合計							
	単価							円/掛m2

2次単価表

単価使用年月	2025.03
歩掛適用年月	2025.03
労務調整係数	1.000-00000 0.0 0

単 37号	防護柵撤去工(ガードレール撤去工)	土中建込・標準型, Gr-C-4E, 無, 無	単位	m	単位数量	1	単価	
名称・規格		条件	単位	数量	単価	金額	摘要	
ガードレール撤去工 土中建込用 Gr-A、B、C-4E			m	1				
諸雑費(まるめ)			式	1				
合計								
単価								円/m

2次単価表

単価使用年月	2025.03
歩掛適用年月	2025.03
労務調整係数	1.000-00000 0.0 0

単 38号	防護柵撤去工(ガードレール撤去工)	コンクリート建込・標準型, Gr-C-2B, 無, 無	単位	m	単位数量	1	単価	
名称・規格		条件	単位	数量	単価	金額	摘要	
ガードレール撤去工 CO建込用 Gr-A、B、C-2B			m	1				
諸雑費(まるめ)			式	1				
合計								
単価								円/m

2次単価表

単価使用年月	2025.03
歩掛適用年月	2025.03
労務調整係数	1.000-00000 0.0 0

単 39号	処分費(t)		単位	t	単位数量	100	単価	
名称・規格		条件	単位	数量	単価	金額	摘要	
	処分費 スクラップ ヘビ H3		t	100				
	合計							
	単価						円/t	

2次単価表

単価使用年月	2025.03
歩掛適用年月	2025.03
労務調整係数	1.000-00000 0.0 0

単 40号	処分費(m3)		単位	m3	単位数量	100	単価	
名称・規格		条件	単位	数量	単価	金額	摘要	
	処分費 アスファルト殻		m3	100				
	合計							
	単価						円/m3	

2次単価表

単価使用年月	2025.03
歩掛適用年月	2025.03
労務調整係数	1.000-00000 0.0 0

単 41号	構造物とりこわし・運搬・処分 (複合)	無筋構造物,無し,無し,不要,無し,2 8.4以下	単位	m3	単位数量	1	単価	
名称・規格		条件	単位	数量	単価	金額	摘要	
	構造物とりこわし	無筋構造物,機械施工,無し,無し,不 要	m3	1			単 44号	
	処分費(m3)		m3	1			単 45号	
	殻運搬	コンクリート(無筋)構造物とりこわし,機 械積込,無し,28.4km以下,全ての費 用	m3	1				
	合計							
	単価						円/m3	

2次単価表

単価使用年月	2025.03
歩掛適用年月	2025.03
労務調整係数	1.000-00000 0.0 0

単 42号	処分費(m3)	条件	単位	m3	単位数量	100	単価	
名称・規格		条件	単位	数量	単価	金額	摘要	
	処分費 建設汚泥		m3	100				
	合計							
	単価						円/m3	

2次単価表

単価使用年月	2025.03
歩掛適用年月	2025.03
労務調整係数	1.000-00000 0.0 0

単 43号	交通誘導警備員B	条件	単位	人日	単位数量	1	単価	
名称・規格		条件	単位	数量	単価	金額	摘要	
	交通誘導警備員B		人	1				
	諸雑費(まるめ)		式	1				
	合計							
	単価						円/人日	

3次単価表

単価使用年月	2025.03
歩掛適用年月	2025.03
労務調整係数	1.000-00000 0.0 0

単 44号	構造物とりこわし	無筋構造物, 機械施工, 無し, 無し, 不要	単位	m3	単位数量	1	単価	
名称・規格		条件	単位	数量	単価	金額	摘要	
無筋構造物 昼間 機械施工 制約無			m3	1				
諸雑費(まるめ)			式	1				
合計								
単価								円/m3

3次単価表

単価使用年月	2025.03
歩掛適用年月	2025.03
労務調整係数	1.000-00000 0.0 0

単 45号	処分費(m3)		単位	m3	単位数量	100	単価	
名称・規格		条件	単位	数量	単価	金額	摘要	
処分費 コンクリート殻(無筋)			m3	100				
合計								
単価								円/m3

機労材集計リスト (機械)

工事名	R 6 那土 竹ガ谷鷺敷線 那賀・西納～相名 道路改良工事 (担い手確保型)					
単価コード	名称	規格	単位	数量	金額	摘要
L001010004	バックホウ(クローラ) [標準・クレーン機能付き]	山積0.8m3(平積0.6m3)2.9t吊	日	2.806	31,698	
L001010007	バックホウ(クローラ) [標準]	山積0.8m3(平積0.6m3)	日	0.373	3,798	
L001010012	バックホウ(クローラ)後方超小旋回型	山積0.45m3(平積0.35m3)	日	0.154	1,103	
L001010013	バックホウ(クローラ)後方超小旋回クレーン	山積0.45m3(平積0.35m3)吊2.9t	日	0.42	3,323	
L001130006	ラフテレンクレーン[油圧伸縮シブ型]	25t吊	日	0.08	3,560	
L001180001	タンパ°及びランマ	質量 60～80kg	日	0.941	607	
M000202090	バックホウ(クローラ型) [標準型・超低騒音型]	排出ガス対策型(第3次基準値) 山積0.8m3	供用日	0.211	4,248	
M000202123	バックホウ(クローラ) [後方超小旋回・超低騒音]	排出ガス対策型(2014年規制) 山積0.45m3	供用日	0.36	6,543	
M000301005	タンクトラック[オンロード・ティール]	10t積級	供用日	1.745	36,367	
M000302010	トラック[クレーン装置付]	ヘーストラック2t積 吊能力2.9t	供用日	0.42	3,231	
M001161013	コンクリートカッター[ハキューム式(超低騒音型)]	湿式 切削深20cm級 フレートの径φ56cm	供用日	0.177	2,295	
	合計額				96,773	

見積単価一覧表

工事名	R6那土 竹ガ谷鷺敷線 那賀・西納～相名 道路改良工事(担い手確保型)			
名称	規格	単位	単価	備考
処分費	コンクリート殻(無筋)	m3	1,600	運搬距離 L=26.0km
処分費	アスファルト殻	m3	1,600	運搬距離 L=26.0km
処分費	残土処分	m3	2,000	運搬距離 L=4.4km
処分費	建設汚泥	m3	12,100	
※以下は、週休2日補正として計上している金額の合計額を参考値として示したものです。				
直接工事費分	4週8休経費補正	式	36,130	
共通仮設費分	4週8休経費補正	式	0	

数量総括表

工種	種別	細別	規格	単位	数量	計上数量	備考
道路土工							
	掘削工	オープン掘削	土砂	m ³	30	30	
	残土処理工	残土等処分	土砂	m ³	70	70	
防護柵工							
	作業土工	床堀	土砂	m ³	51	50	
		埋戻	最大埋戻幅1m未満	m ³	20	20	
		基面整正	土砂	m ²	40	40	
	路側防護柵工						
	[ガードレール]	1号ガードレール	Gr-B-2B	m	72.6	73	構造物用
	防護柵基礎工	1号ガードレール基礎		m	72.6	73	
		(1.0m当り数量)					
		プレキャストガードレール基礎	N=30kN同等品	m	1.00	-	
		基礎コンクリート	$\sigma_{ck} \geq 18\text{N/mm}^2$, t=10cm	m ²	0.95	-	
				m ³	0.10	-	
		型枠	基礎コン型枠	m ²	0.20	-	
		基礎碎石	RC-40, t=15cm	m ²	0.55	-	
		2号ガードレール	Gr-C-2B (曲げ支柱)	m	16.00	16	構造物用
		(基礎部)	鉄筋 SD345 D13	t	0.06	0.06	
			コンクリート $\sigma_{ck} \geq 18\text{N/mm}^2$	m ³	2.56	3	
排水構造物工							
	作業土工	床堀	土砂	m ³	6.8	10	
		埋戻	最大埋戻幅1m未満	m ³	3.4	3	
		基面整正	土砂	m ²	7.5	8	
		L型側溝		m	17.0	17	
		コンクリート	$\sigma_{ck} \geq 18\text{N/mm}^2$	m ³	2.0	2	
		型枠	一般・小型	m ²	12.8	13	
		目地材	t=10mm	m ²	0.2	0.2	
		基礎碎石	RC-40, t=15cm	m ²	8.0	8	

土工数量計算書

測 点	点 間 距 離	掘 削					
		オープン-土砂			オープン-軟岩 I		
		断 面	平 均	数 量	断 面	平 均	数 量
(右側)							
NO. 9 + 13.00		0.4					
NO. 10	7.00	0.4	0.40	2.8			
NO. 10 + 10.00	10.00	0.4	0.40	4.0			
NO. 17 + 15.00		0.1					
NO. 18	5.00	0.1	0.10	0.5			
NO. 19	20.00	0.7	0.40	8.0			
NO. 20	20.00	0.3	0.50	10.0			
NO. 21	20.00	0.1	0.20	4.0			
NO. 21 + 7.40	7.40	0.1	0.10	0.7			
右側小計	89.40 m			30.0 m3			m3
右側合計	89.4 m			30.0 m3			m3

作業土工数量計算書(排水構造物工)

測 点		床掘り-土砂			埋戻し(最大埋戻し幅 W1<1m)		
		断 面	平 均	数 量	断 面	平 均	数 量
(左側)							
NO. 9 + 13.00		0.4			0.2		
NO. 10	7.00	0.4	0.40	2.8	0.2	0.20	1.4
NO. 10 + 10.00	10.00	0.4	0.40	4.0	0.2	0.20	2.0
左側小計	17.00 m			6.8 m ³			3.4 m ³
左側合計	17.0 m			6.8 m ³			3.4 m ³

構造物撤去工数量集計表

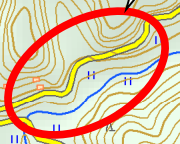
名 称	規 格	算 式	単 位	数 量	計上数量
〈構造物取壊し工〉					
舗装版切断	As舗装				
	t=15cm以下	16.4+16.0	m	32.4	32
舗装版取壊し	As舗装, t=5cm	別添計算書より			
		15.301	m ²	15.3	15
コンクリート取壊し	無 筋	別添計算書より			
		5.28	m ³	5.3	5
殻運搬処理	As殻	15.3 × 0.05	m ³	0.8	1
	Co殻(無筋)	5.3	m ³	5.3	5
建設汚泥		2.3 × 0.01 × 0.05 × 32	m ³	0.04	0.04
ガードレール撤去	土中用	No. 17+15~No. 20+11付近			
	(ビーム)	56.0	m	56.0	56
		56.0 / 4	枚	14	
		14.0 × 31.8 × 0.001	t	0.45	
	(支柱)	56.0 / 4	本	14	
		14 × 25.9 × 0.001	t	0.36	
	スクラップ	0.45 + 0.36	t	0.8	0.8
	構造物用	No. 20+11~No. 21+7付近, No. 6+17~No. 7+13付近			
	(ビーム)	32.0	m	32.0	32
		32.0 / 2	枚	16	
		16.0 × 31.8 × 0.001	t	0.51	
	(支柱)	32.0 / 2	本	16	
		16 × 25.9 × 0.001	t	0.41	
	スクラップ	0.51 + 0.41	t	0.9	0.9
	スクラップ	0.8+0.9	合計	1.7	1.7

位置図

工事名：R6那土 竹ガ谷鷲敷線 那賀・西納～相名 道路改良工事（担い手確保型）

施工箇所：那賀郡那賀町西納～相名

施工箇所



「出典：国土地理院発行2.5万分1地形図 電子地形図25000(国土地理院)を加工して作成」